

# RENTABIL. ÎNTRERUPE FORMELE DE REZISTENȚĂ LA RODENTICIDELE OBIȘNUITE

Performanța este asigurată împotriva tuturor speciilor rezistente cunoscute.

Gustul plăcut pentru rozătoare și eficacitatea ridicată presupun utilizarea unei cantități minime de rodenticid, dar cu rentabilitate maximă.



syngenta®

## Beneficiile Klerat®

Klerat® este o substanță extrem de eficientă și versatilă pentru deratizare, cu o singură administrare, destinată utilizării de către profesioniști. Încorporând eficacitatea substanței active Brodifacoum într-o gamă de rodenticide de calitate superioară, Klerat contribuie totodată la combaterea populațiilor rezistente de rozătoare, generând rezultate excepționale, de fiecare dată.

- ▶ O singură doză este suficientă pentru a combate TOȚI șobolanii și șoarecii
- ▶ Combate toate rozătoarele rezistente la anticoagulant
- ▶ Necesită o cantitate mai mică de rodenticid ingerată și un efort mai mic decât în cazul majorității rodenticidelor
- ▶ O gamă de rodenticide de calitate superioară pentru orice situație

## Cuburile parafinate Klerat

Cuburile parafinate Klerat sunt fabricate sub formă de particule fine din boabe măcinate de cereale de calitate superioară, turnate în forme cu distribuție uniformă a substanței active în momeala. Acest lucru permite o eficacitate mai bună decât cuburile turnate în mod convențional prin compresie, care conțin în mod obișnuit particule mari de boabe de cereale.

Fiind atractiv pentru rozătoare, gustul plăcut al acestora încurajează un consum suficient pentru eradicarea cu o singură administrare.

Cuburile parafinate Klerat (20g) sunt ideale pentru momirea vizuinilor rozătoarelor, clădirilor, depozitelor de cereale/alimente, precum și în condiții de umezeală, cum sunt canalizările și gurile de scurgere. Orificiul central al fiecărui cub permite fixarea cu ușurință în stațiile de momire și previne transportarea acestora de către rozătoare.

Cuburile mai mici, de 5g utilizează aceeași formulare superioară, însă permit profesioniștilor, după caz, să obțină o densitate mai mare a punctelor de momire.

- ▶ **Extrem de durabile**
- ▶ **Foarte versatile**
- ▶ **Ușor de utilizat**



## Peletele Klerat

Peletele Klerat sunt extrem de plăcute la gust pentru rozătoare, având rezultate excelente în cadrul testelor desfășurate pe teren sau în laborator. Acestea pot fi utilizate atât în situații urbane, cât și rurale și sunt ideale pentru utilizarea în industria alimentară și în majoritatea incintelor domestice, publice și comerciale. Peletele Klerat sunt dispuse în tăvi cu momeală și cutii momitoare, în spații uscate și în condiții de mediu stabil.

- ▶ **Foarte plăcute la gust pentru rozătoare**
- ▶ **Permit amenajarea mai multor puncte de momire**
- ▶ **Potrivite pentru utilizarea în mediul urban și rural**



Toate formulele Klerat conțin inhibitorul de gust "BITREX<sup>®</sup>" pentru a ajuta la prevenirea consumului uman accidental. Bitrex nu are efecte adverse asupra gustului pentru rozătoare.

## Minimizarea nivelului de utilizare al rodenticidului

Testele repetate au demonstrat că eficiența superioară a Klerat necesită o cantitate mai mică de momeală pentru a atinge un nivel superior de combatere, comparativ cu rodenticidele pe bază de coagulant.

Acest lucru denotă atât faptul că produsul Klerat reprezintă soluția cea mai eficientă din această categorie, ci și faptul că volumele mai mici de momeală minimizează expunerea organismelor care nu sunt vizate.

Produs	Cantitatea de momeală consumată pre-tratament (kg)	Cantitatea de momeală consumată în timpul tratamentului (kg)	Eficiență estimată (%)	% mai puțină momeală necesară (comparativ cu bromadiolone)	% eficiență îmbunătățită (comparativ cu bromadiolone)
<b>Bromadiolone</b> <small>(media a patru teste)</small>	2.7	29.3	40		
<b>Difenacoum</b> <small>(media a două teste publicate)</small>	4.25	18.15	73	-38%	+33%
<b>Klerat®</b> <small>(media a două teste publicate)</small>	2.3	2.75	100	<b>-91%</b>	<b>+60%</b>

În cadrul acestei serii de teste, Klerat a generat rezultate excelente în raport cu volumul estimat al populației de rozătoare:

- ▶ **Klerat necesită cu 90% mai puțină momeală pentru a obține o eficiență cu 60% mai mare comparativ cu bromadiolone;**
- ▶ **Klerat necesită cu 85% mai puțină momeală pentru a obține o eficiență cu 27% mai mare comparativ cu difenacoum.**

Consumul mai mic de momeală reduce costurile generale de combatere, inclusiv:

- ▶ **Umplerea mai rapidă a stațiilor de momire**
- ▶ **Intervale mai lungi între realimentările cu momeală**
- ▶ **Cantitate mai mică de produs pentru transport**
- ▶ **Cost redus al produsului pentru finalizarea deratizării**

Rezultatele nesigure și necesitatea tratamentelor repetate în cazul anumitor rodenticide presupun creșterea costurilor – în timp ce pierderile rezultate din daune și alterare cresc. Datorită siguranței Klerat, costul deratizării poate fi gestionat în mod eficient.



## Modul de utilizare al Klerat

Momelile Klerat trebuie să fie aplicate imediat ce sunt observate urme de rozătoare.

Întârzierea deratizării va permite agravarea problemei. Orice program ulterior de eradicare va necesita mai mult timp și presupune cheltuieli mai mari – precum și daune auxiliare din partea rozătoarelor.

Soluția cu administrare unică Klerat poate elimina rapid și eficient populațiile existente de rozătoare. Momelile Klerat pot fi utilizate în stații de momire dispuse în mod corespunzător, pentru a preveni înucibarea infestațiilor.

## Momire cu impulsuri: Controlul eficient al tuturor rozătoarelor

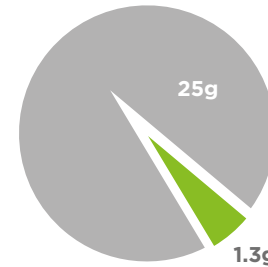
Klerat va eradica rozătoarele după o singură administrare a doar câtorva grame de momeală.

Cu toate acestea, având în vedere că durează câteva zile pentru a-și face efectul și că momeala prezintă un gust bun pentru rozătoare, acestea din urmă vor continua să o consume până la eradicare. Pentru programul de deratizare cel mai rentabil și pentru a reduce utilizarea generală a produsului Klerat, se recomandă utilizarea tehnicii de "momire cu impulsuri" pentru toate formulele. Această tehnică este în special utilă în domeniul agricol.

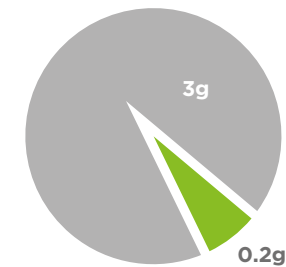
În cadrul acestui proces, cantități mici de momeală sunt administrate la intervale săptămânale. Momeala de la prima aplicare, sau "impuls", poate fi consumată complet de rozătoare, însă aceasta nu este completată imediat – ci este prevăzut un interval de timp ca rozătoarele care au consumat momeala inițială să moară. Numai după acest interval este administrată o nouă cantitate de momeală pentru rozătoarele care nu au consumat-o de la primul impuls. Acest proces este repetat până ce nu mai există urme de activitate a rozătoarelor. În mod normal, două sau trei impulsuri sunt suficiente.

Tipul de momeală Klerat selectat trebuie să corespundă situației și tehnicilor de momire utilizate.

Șobolanul cenușiu



Șoarecele comun



Este necesară o cantitate de doar 5% din consumul zilnic de hrană pentru a ingera suficient ingredient activ pentru eradicare; 1,3g pentru un șobolan și 0,2g pentru un șoarece.

## Utilizarea responsabilă a rodenticidului

Syngenta recunoaște nevoia de a aborda problemele cu privire la utilizarea responsabilă a rodenticidelor și la nevoia de a se asigura că rodenticidele sunt utilizate corect și în moduri care minimizează expunerea faunei sălbatice. Syngenta este fondatorul Campaniei pentru Utilizarea Responsabilă de Rodenticide (CRRU). Obiectivul campaniei este un cod de bună practică pentru utilizarea responsabilă a rodenticidelor în zonele rurale.

Pentru detalii suplimentare cu privire la CRRU, vă rugăm să accesați [www.thinkwildlife.org.uk](http://www.thinkwildlife.org.uk)

## Sigur

O singură administrare este necesară pentru a eradica TOȚI șobolanii și șoarecii.

## Evită apariția exemplarelor rezistente

Combate toate rozătoarele rezistente la anticoagulant.

## Valoare maximă

Necesită o cantitate mai mică de momeală și un efort mai mic față de majoritatea rodenticidelor.

## Versatil

O gamă de momeli de calitate superioară pentru orice situație.



FOR LIFE UNINTERRUPTED™



UTILIZAȚI SOLUȚIILE BIOCIDE ÎN CONDIȚII DE SIGURANȚĂ. CITIȚI ÎNTOTDEAUNA ETICHETA ȘI INFORMAȚIILE PRODUSULUI ÎNAINTE DE UTILIZARE. KLERAT® este o marcă înregistrată a Syngenta Group Company.  
© Syngenta Crop Protection AG, Basel, Elveția. Toate drepturile rezervate. Iulie 2016. Tel: +41 61 323 1111 Fax: +41 61 323 5608 E-mail: ppm.eame@syngenta.com, Web: www.syngentappm.com

Important: Citiți întotdeauna și respectați instrucțiunile de pe etichetă înainte de achiziționarea sau utilizarea acestor produse. Syngenta și sucursalele acesteia garantează că produsele lor respectă descrierea chimică prezentată pe eticheta produselor. NICIO ALTĂ GARANȚIE, EXPLICITĂ SAU IMPLICITĂ, INCLUSIV GARANȚIILE DE VANDABILITATE SAU POTRIVIRE PENTRU UN ANUMIT SCOP, NU ESTE APLICABILĂ PRODUSELOR SYNGENTA. Syngenta și sucursalele acesteia nu își asumă, nici nu autorizează vreun reprezentant sau altă persoană pentru a-și asuma vreo obligație sau răspundere în numele lor, cu excepția celor stabilite în mod expres în prezentul document. SYNGENTA ȘI SUCURSALLELE ACESTEIA NU VOR FI ÎN NICIUN CAZ TRASE LA RĂSPUNDERE PENTRU DAUNELE ACCIDENTALE SAU SECUNDARE REZULTATE DIN UTILIZAREA SAU MANEVRAREA PRODUSELOR LOR. Nicio declarație sau recomandare inclusă în prezentul document nu trebuie să fie interpretată ca un îndemn de a încălca vreun brevet relevant existent în prezent sau ulterior. ©2014 Syngenta. Syngenta Crop Protection AG, Basel, Elveția